

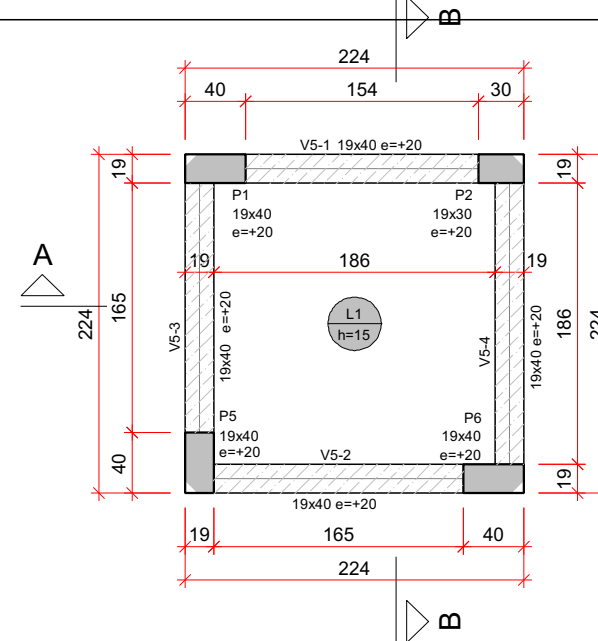
FORMA DO PAVIMENTO COBERTURA (NÍVEL 830)

escala 1:50

Vigas				Pilares			
Nome	Seção (cm)	Elevação (cm)	Nível (cm)	Nome	Seção (cm)	Elevação (cm)	Nível (cm)
V4-1	19x40	20	850	P1	19x40	20	850
V4-2	19x40	20	850	P2	19x40	20	850
V4-3	19x40	20	850	P3	19x40	20	850
V4-4	19x40	20	850	P4	19x40	20	850
V4-5	19x40	20	850	P5	19x40	20	850
V4-6	19x40	20	850	P6	19x40	20	850

Lajes				Lajes			
Nome	Tipo	Altura (cm)	Elevação (cm)	Nome	Tipo	Altura (cm)	Elevação (cm)
L1	Mescla	15	0	L1	Mescla	15	0

Área de lajes			
Tipo	Altura (cm)	Área (m²)	Área (m²)
Mescla	15	-	6.54



FORMA DO PAVIMENTO COB_ELEVADOR (NÍVEL 1015)

escala 1:50

Vigas				Pilares			
Nome	Seção (cm)	Elevação (cm)	Nível (cm)	Nome	Seção (cm)	Elevação (cm)	Nível (cm)
V5-1	19x40	20	1035	P1	19x40	20	1035
V5-2	19x40	20	1035	P2	19x40	20	1035
V5-3	19x40	20	1035	P3	19x40	20	1035
V5-4	19x40	20	1035	P4	19x40	20	1035

Lajes				Lajes			
Nome	Tipo	Altura (cm)	Elevação (cm)	Nome	Tipo	Altura (cm)	Elevação (cm)
L1	Mescla	15	0	L1	Mescla	15	0

Área de lajes			
Tipo	Altura (cm)	Área (m²)	Área (m²)
Mescla	15	-	3.46

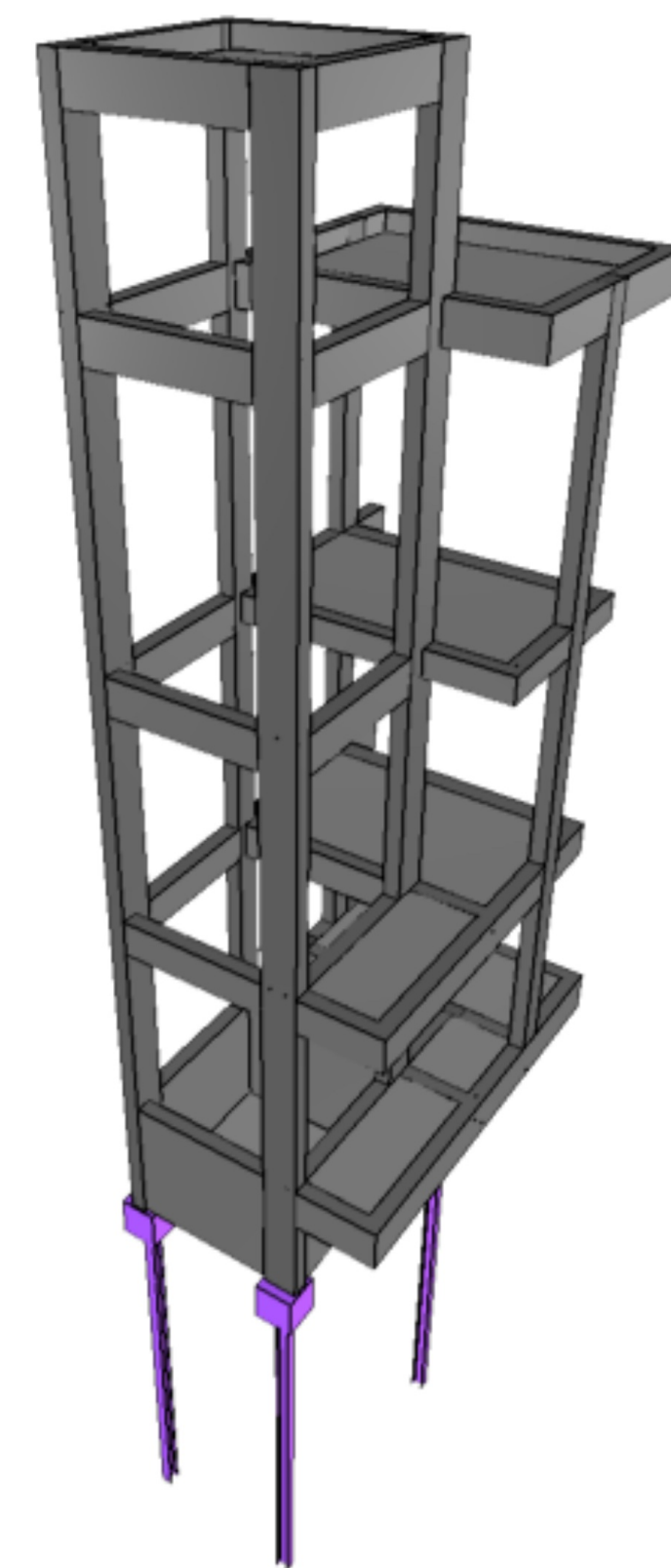
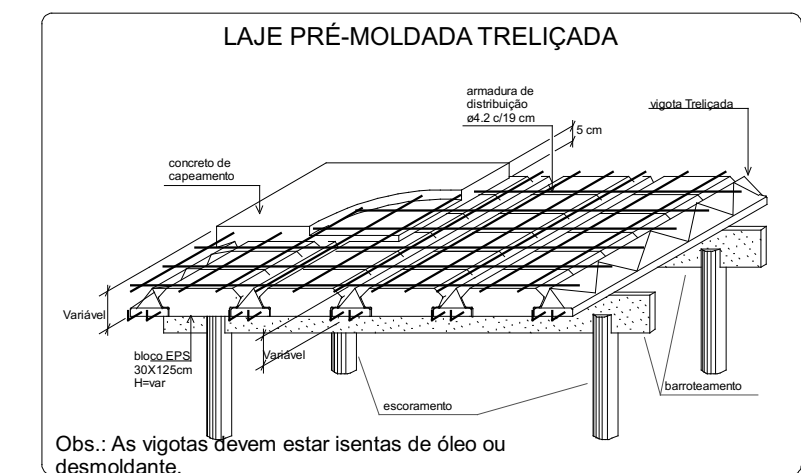


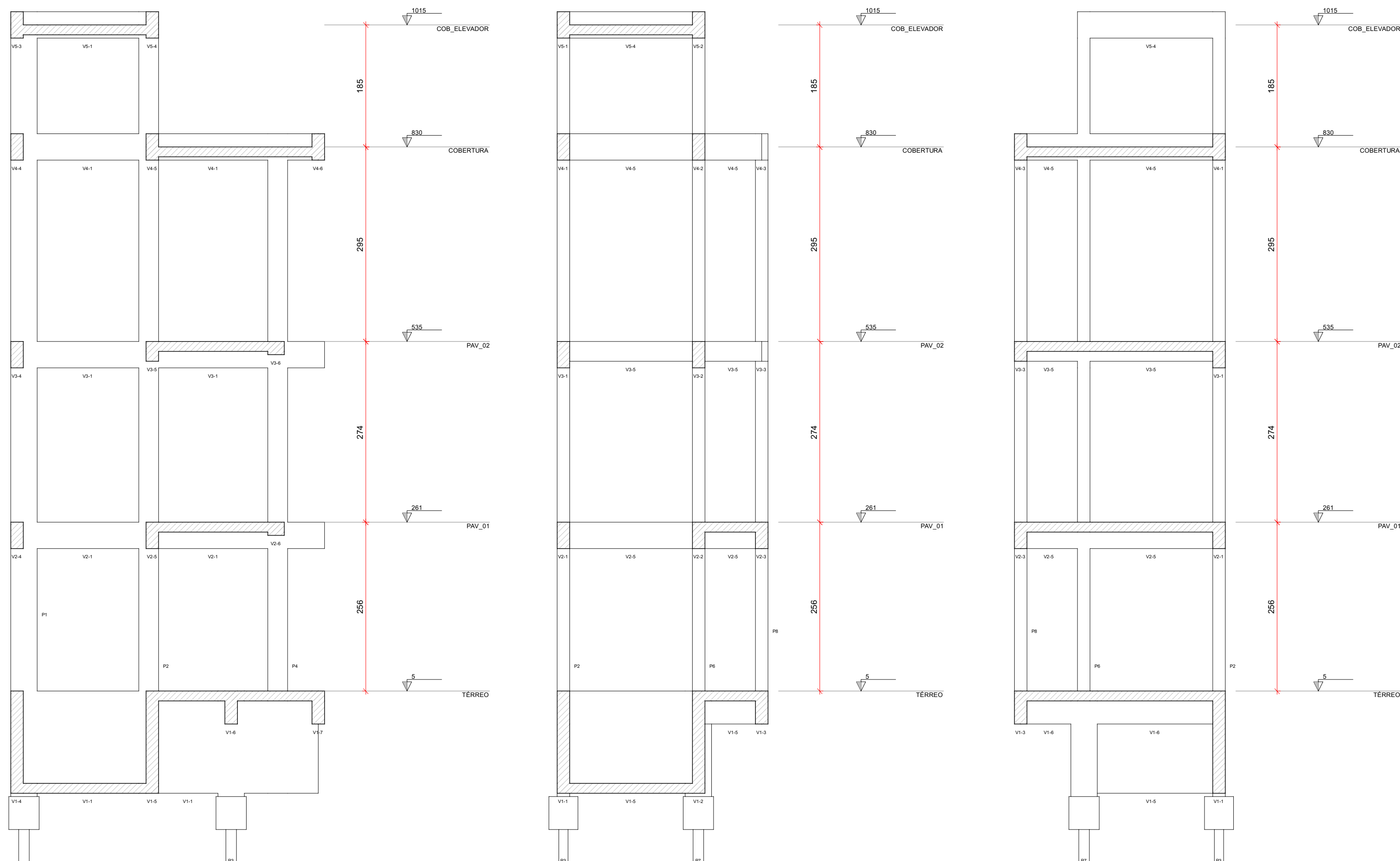
TABELA DE TRASPASSE	
Ø 6,3mm	35cm
Ø 8,0mm	40cm
Ø 10mm	50cm
Ø 12,5mm	63cm
Ø 16mm	80cm

Nota: Os vigotes das lajes pré-moldadas treliçadas, e suas respectivas armaduras não são de responsabilidade técnica do projetista, sendo que caberá ao fabricante o correto dimensionamento e fabricação dos elementos pré-moldados considerando as cargas de projeto previstas e o atendimento das solicitações de utilização e serviço bem como o respectivo emissão da ART (anotação de responsabilidade técnica) referente aos elementos pré-fabricados.



Obs.: As vigotas devem estar isentas de óleo ou desmoldante.

DESFORMA	
01 - Fazes:	01.1 - Faces Laterais: 3 dias.
	01.2 - Faces Inferiores: 14 dias, deixando-se portais bem encaixados e convenientemente espaçados.
	01.3 - Faces Inferiores: 28 dias, sem portais.
02 - A retirada do escoramento e das formas deverá ser efetuada sem choques.	
03 - Nas estruturas em balanço a retirada das escoras deverá ser dar da extremidade para o apoio.	
04 - Nos vãos centrais das estruturas a retirada das escoras deverá ser dar do centro para os apoios.	
05 - Quanto maior o tempo de escoramento, menores os efeitos de deformação.	
DET. ESCORAMENTO	DET. ESCORAMENTO
ELEMENTO ESTRUTURAL (FRAMO INTERNO)	ELEMENTO ESTRUTURAL (EM BALANÇO)
RETRADA DO ESCORAMENTO	RETRADA DO ESCORAMENTO



CORTE A-A

escala 1:50

CORTE B-B

escala 1:50

CORTE C-C

escala 1:50

RAIO (r) DE CURVATURA DAS ARMADURAS

Bitola (ø)	Longitudinais		Estribos	
	CA50	CA60	CA50	CA60
≤10mm	2.5x	3x	1.5x	1.5x
<20mm	2.5x	3x	2.5x	—
>20mm	4x	—	4x	—

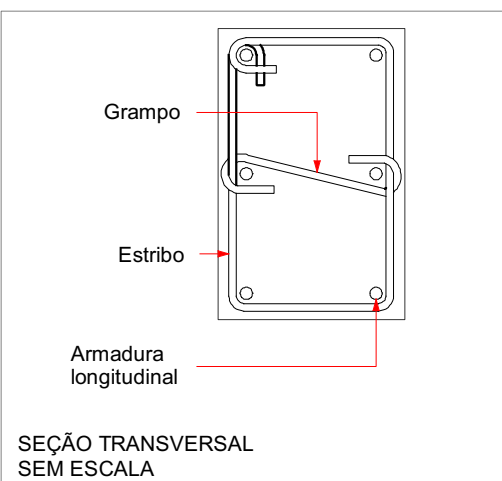
NBR-6118:2023 (item 9.4)

DIÂMETRO MÍNIMO (di) DOS PINOS DE DOBRAMENTO

Bitola (ø)	Longitudinais		Estribos	
	CA50	CA60	CA50	CA60
≤10mm	5x	6x	3x	3x
<20mm	5x	6x	5x	—
>20mm	8x	—	8x	—

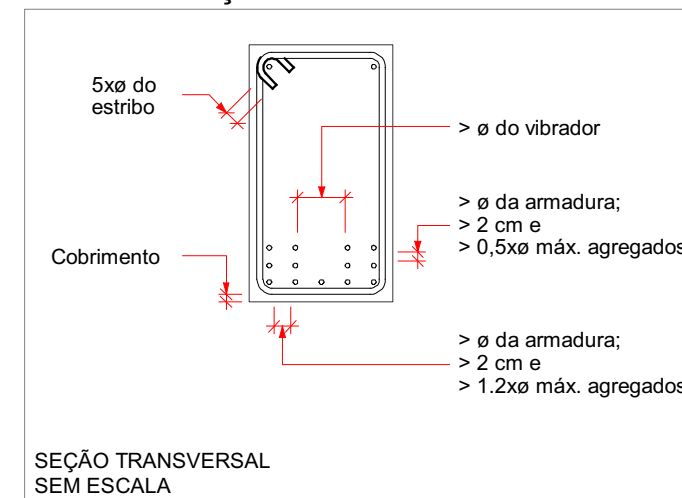
NBR-6118:2023 (item 9.4)

GRAMPO CONTRA FLAMBAGEM



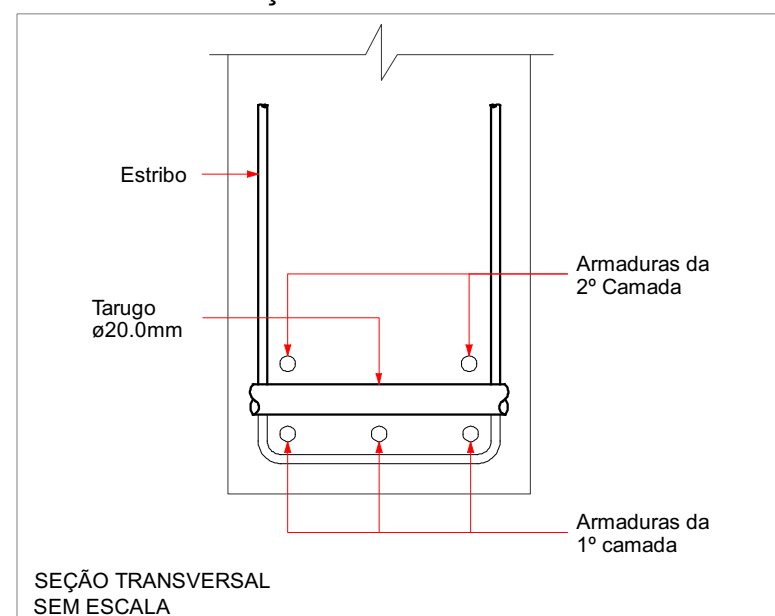
SEÇÃO TRANSVERSAL SEM ESCALA

DISPOSIÇÃO DE ARMADURA EM VIGAS



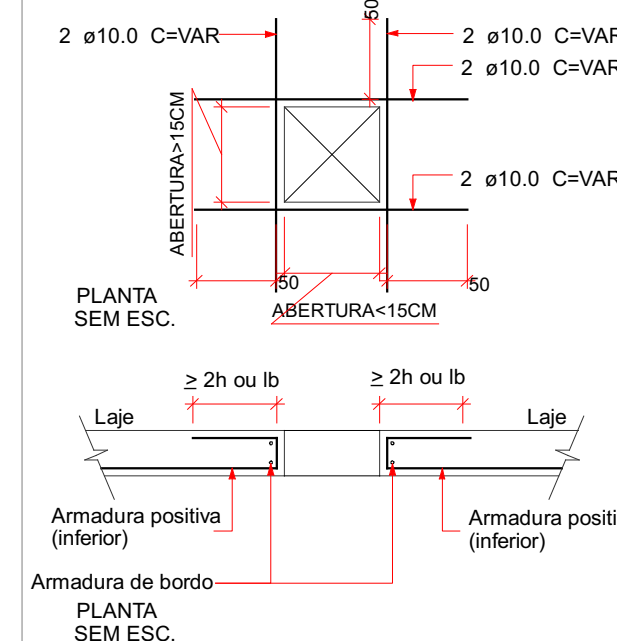
SEÇÃO TRANSVERSAL SEM ESCALA

ESPAÇADOR PARA CAMADAS



SEÇÃO TRANSVERSAL SEM ESCALA

DETALHE GERAL DE REFORÇO PARA ABERTURAS EM LAJE MAIORES QUE 15 CM.



PLANTA SEM ESC.

PLANTA SEM ESC.

Nº	Comentário	Data	Autor
0	Emissão inicial		

E + Plan Engenharia Ltda Me	
CNPJ: 15.018.870/0001-65	
Registro no CREA/SC: 127.622-8	
www.emais.eng.br - contato@emais.eng.br	
Fone: (48) 3093-9350	
Rua Naja Carone Goedert, nº 1080 - Sala 1001/1002	
Ed. City Office Square Passa Vinte - Faltosa - SC	

SERVIÇO SOCIAL DO COMÉRCIO	
DEPARTAMENTO REGIONAL	
SANTA CATARINA	
Rua Felipe Schmidt, 785 - Centro - Florianópolis	
CEP: 88.015-020 - Fone/Fax: (48) 3251-4800	
sesc-sc@sesc-sc.com.br	

ESTRUTURAL	
Local	SESC SÃO BENTO DO SUL
End.	RUA JORGE ZIPPERER, SÃO BENTO DO SUL / SC
Obra	SESC SÃO BENTO DO SUL
Conteúdo	PLANTA DE FORMAS E cortes
Proprietário	SERVIÇO SOCIAL DO COMÉRCIO
CNPJ	03.603.595/0001-68
Resp. Técnico	
Assinatura	
Autor do Projeto	
Prancha nº	
Eng. Civil Dilnei de Freitas Jocinto	
CREA/SC: 122.825-5	
Assinatura	
Co-Autor do Projeto	
Assinatura	
ITEM	Devenho
ACESSIBILIDADE_ELEVADOR	GUILHERME BARCELOS
Indicada	ABR/2026