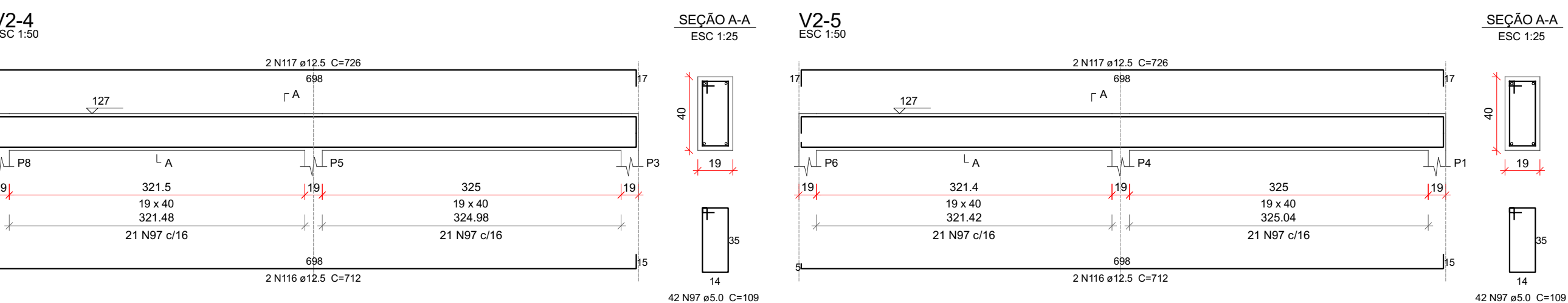





ÇAÇO	DIAM (mm)	C.TOTAL (m)	QUANT (Barras)	PESO (kg)
CA50	8.0	28.5	3	11.2
	10.0	709.4	60	437.3
	12.5	258.2	22	248.7
CA60	5.0	247	-	38.1
PESO TOTAL (kg)				
CA50	697.3			
CA60	38.1			

The technical drawing shows a PCB layout with various components and dimensions. Key features include:

- P4=P5**: Label at the top left.
- AMARRAÇÃO - L2**: Label above the first section.
- SEÇÃO ESC 1:20**: Section label for the first part.
- VISTA H**: View label for the first part.
- VISTA B**: View label for the second part.
- .VISTA.H ESC 1:30**: Section label for the second part.
- .VISTA.B ESC 1:30**: Section label for the third part.
- Dimensions**: Various numerical values are provided, such as 19, 12, 7 N94 n5 0.0 C=59, 2x4 N85 n5 0.0 C=48, 14, 109, 4 N106 n10 0.0 C=109, 7 N94 n12, 2x4 N85 n12, 40, and 71.
- Component Symbols**: Symbols for capacitors (C) and resistors (R) are shown.



 E + Plan Engenharia Ltda Me

CNPJ:15.018.870/0001-65  
Registro no CREA/SC: 127.622-8  
[www.emals.eng.br](http://www.emals.eng.br) - [contato@emals.eng.br](mailto:contato@emals.eng.br)  
Fone: (48)3093-9350

Rua Najla Carone Goedert, nº 1080 - Sala 1001/1002  
Ed. City Office Square Passa Vinte - Palhoca - SC

E + Plan Engenharia Ltda Me

CNPJ:15.018.870/0001-65  
 Registro no CREA/SC: 127.622-8  
 www.emais.eng.br - contato@emais.eng.br  
 Fone: (48)3093-9350  
 Rua Najla Carone Goedert, nº 1080 - Sala 1001/1002  
 Ed. City Office Square Passa Vinte - Palhoca - SC

**Sesc** **SERVIÇO SOCIAL DO COMÉRCIO**  
 DEPARTAMENTO REGIONAL  
 SANTA CATARINA  
 Rua Felipe Schmidt, 785 – Centro – Florianópolis  
 CEP: 88.010-002 – Fone/Fax: (48) 3231-4800  
[sesc-sc@sesc-sc.com.br](mailto:sesc-sc@sesc-sc.com.br)

# ESTRUTURAL

*Local* FLORIANÓPOLIS/SANTA CATARINA

End.: R. Haroldo Soares Glavan, 1670

Obra CAPELA SESC- CACUPÉ

DET. DAS LAJES DO PAV. TÉRREO, PILARES E VIGAS DO PAV. AMARRAÇÃO

Proprietário: SERVIÇO SOCIAL DO COMÉRCIO  
CNPJ 03.603.595/0001-68

*Autor do Projeto*

Eng. Civil Dilnei de Freitas Jacinto  
CREA/SC: 122.825-5

Assinatur

---

---

*Co-Autor do Projeto*

ITEM	Desenho	Escala	Data
Estrutural	GUILHERME BARCELOS	Indicada	MAR/2026