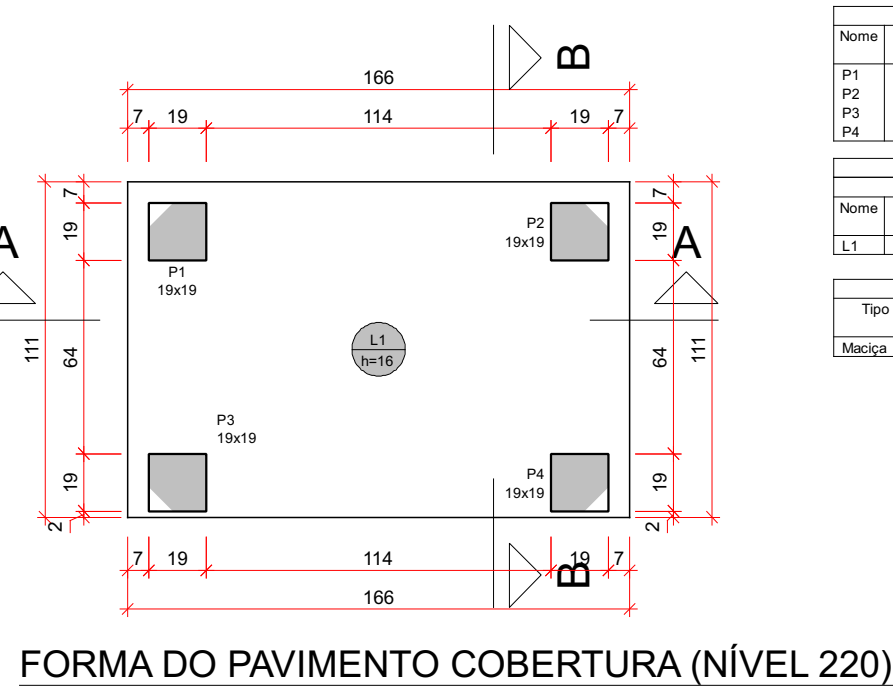


Plano				
Nome	Seção	Elevação (cm)	Nível (cm)	
P1	19x19	0	10	
P2	19x19	0	10	
P3	19x19	0	10	
P4	19x19	0	10	

Lajes				
Nome	Tipo	Altura (cm)	Nível (cm)	Piso próprio (kgf/m²)
L1	Mezcla	20	0	500

Dados				
Nome	Tipo	Altura (cm)	Nível (cm)	Piso próprio (kgf/m²)
L1	Mezcla	20	0	500

Lajes				
Nome	Tipo	Altura (cm)	Nível (cm)	Piso próprio (kgf/m²)
L1	Mezcla	20	0	500

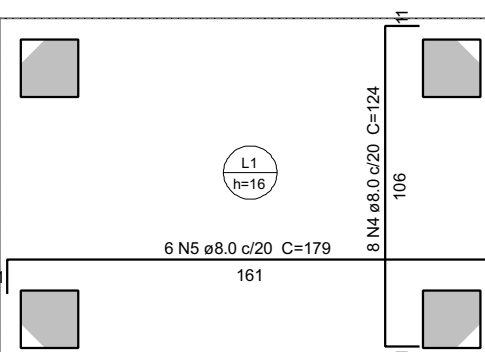
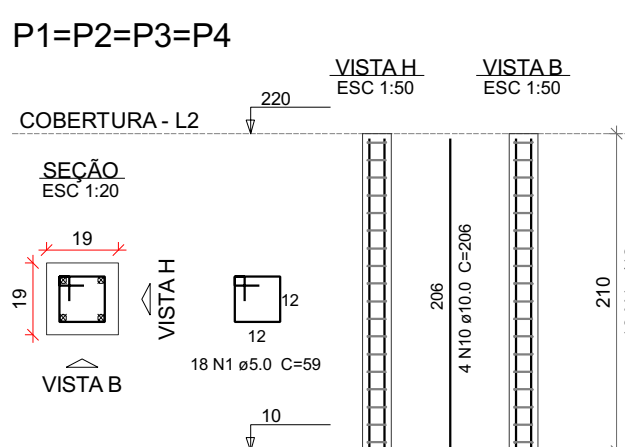
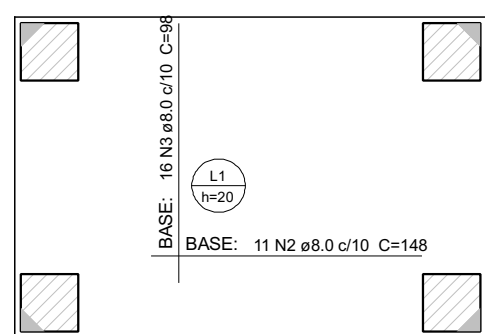
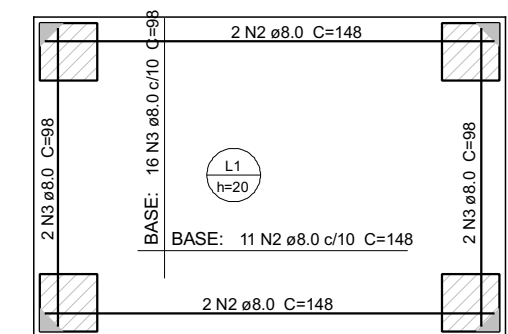
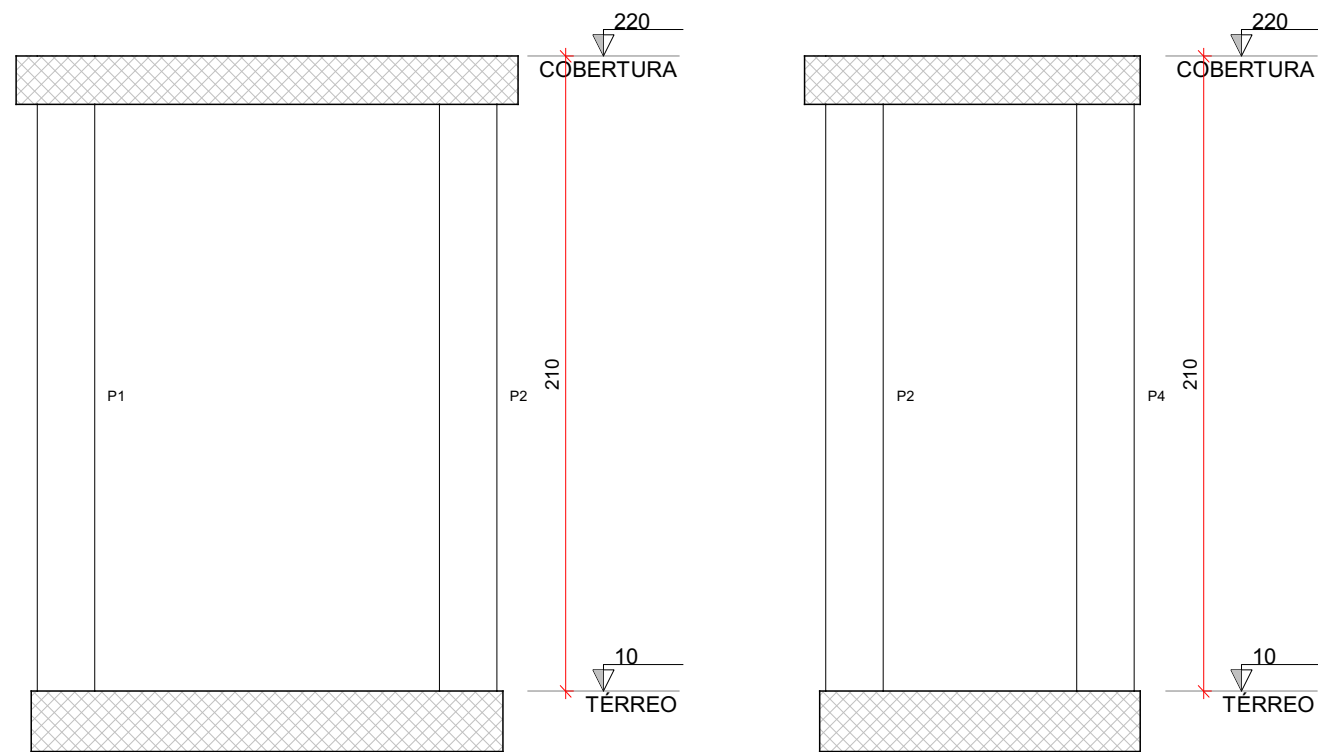


Plano				
Nome	Seção	Elevação (cm)	Nível (cm)	
P1	19x19	0	220	
P2	19x19	0	220	
P3	19x19	0	220	
P4	19x19	0	220	

Dados				
Nome	Tipo	Altura (cm)	Nível (cm)	Piso próprio (kgf/m²)
L1	Mezcla	18	0	220

Lajes				
Nome	Tipo	Altura (cm)	Nível (cm)	Piso próprio (kgf/m²)
L1	Mezcla	18	0	220

ESPECIFICAÇÕES DE PROJETO (NBR-6118: 2023)	
CLASSE DE AGRESSIVIDADE	III - FORTE (marinha)
COBRIMENTOS POR ELEMENTO	PILARES: 3.5 cm LAJES: 3.0 cm
COBRIMENTOS DE ELEMENTOS EM CONTATO COM O SOLO	PILARES: 4.5 cm LAJES: 3.5 cm
PROPRIEDADES DO CONCRETO	FUNDAÇÕES: 5.0 cm PILARES: C30 Fck = 30 MPa VIGAS: C30 Fck = 30 MPa LAJES: C30 Fck = 30 MPa FUNDAÇÃO (sapatas): C30 Fck = 30 MPa
FUNDAÇÃO (NBR-6484 E NBR-6122)	TIPO: RADIER OBS: - REALIZAR A LIMPEZA DOS DETRITOS APÓS A ESCAVAÇÃO - ESCAVAR 5 CENTÍMETROS A MAIS QUE AS CONTAS EM PROJETO E USAR LASTRO DE CONCRETO MAGRO NO FUNDO DAS CAVAS
DIMENSÕES	ESTRUTURA: Centímetros (cm), quando não especificadas BITOLAS: Milímetros (mm)



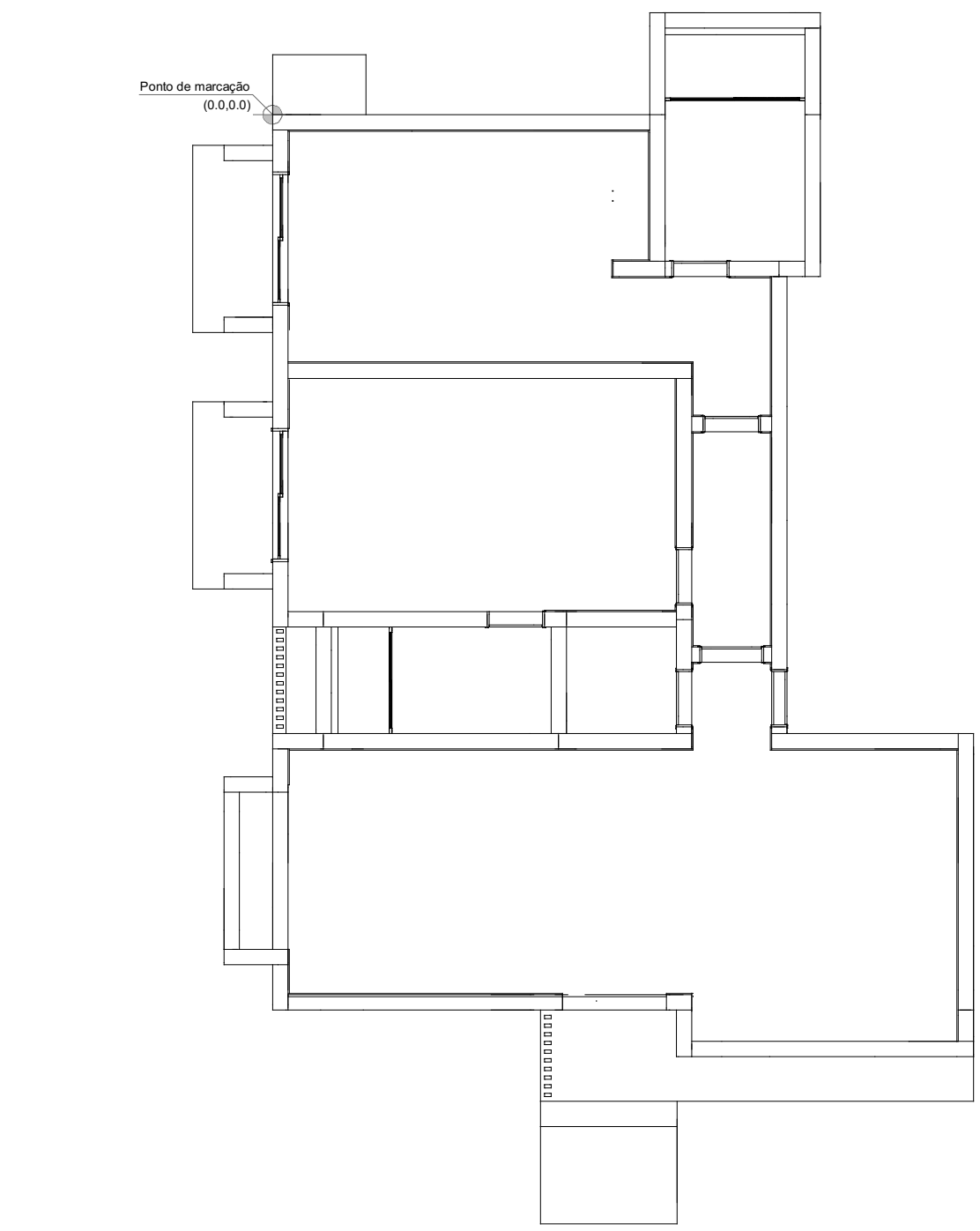
LEGENDA DAS VIGAS	
V1 12x30	VIGAS NO NÍVEL DO PAVIMENTO
V1 12x30	VIGAS COM NÍVEL ABAIXO OU ACIMA DO PAVIMENTO
LEGENDA DOS PILARES	
P1	PILARES QUE CONTINUAM
P1	PILARES QUE MORREM
P1	PILARES QUE NASCEM
LEGENDA DAS LAJES	
L1	INDICAÇÕES
L1	SENTIDO DE APOIO DA VIGOTA
L1	ABERTURA EM LAJE COM DIMENSÕES
L1	HACHURAS
L1	SEM HACHURAS LAJES NO NÍVEL DO PAVIMENTO
L1	HACHURAS INCLINADAS LAJES ABAIXO OU ACIMA DO NÍVEL DO PAVIMENTO

CORTE A-A

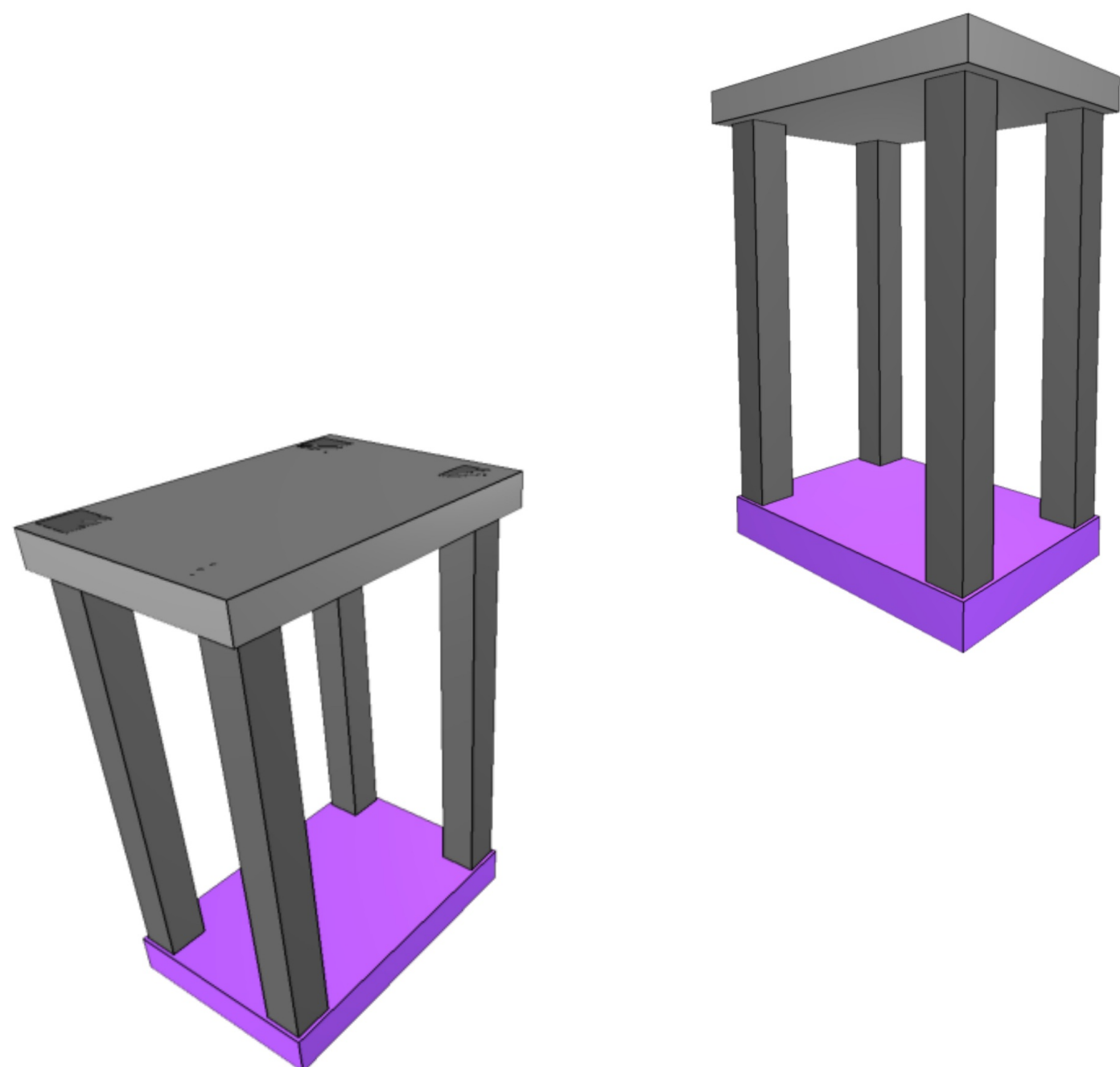
CORTE B-B

ARMAÇÃO POSITIVA DAS LAJES DO PAVIMENTO COBERTURA

ARMAÇÃO NEGATIVA DAS LAJES DO PAVIMENTO COBERTURA



PLANTA DE IMPLANTAÇÃO



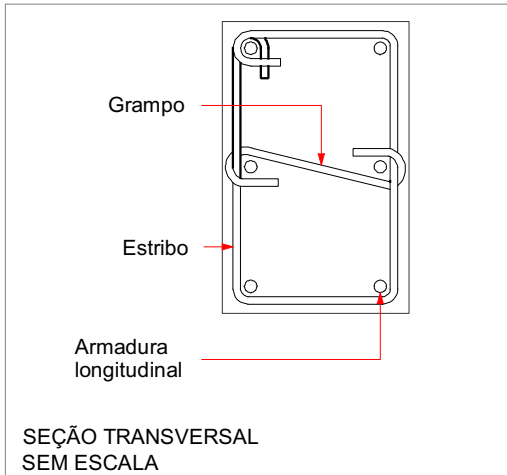
RAIO (r) DE CURVATURA DAS ARMADURAS				
Bitola (ø)	Longitudinais	Estribos	CA50	CA60
<10mm	2.5x	3x	1.5x	1.5x
<20mm	2.5x	3x	2.5x	—
>20mm	4x	—	4x	—

NBR-6118:2023 (Item 9.4)

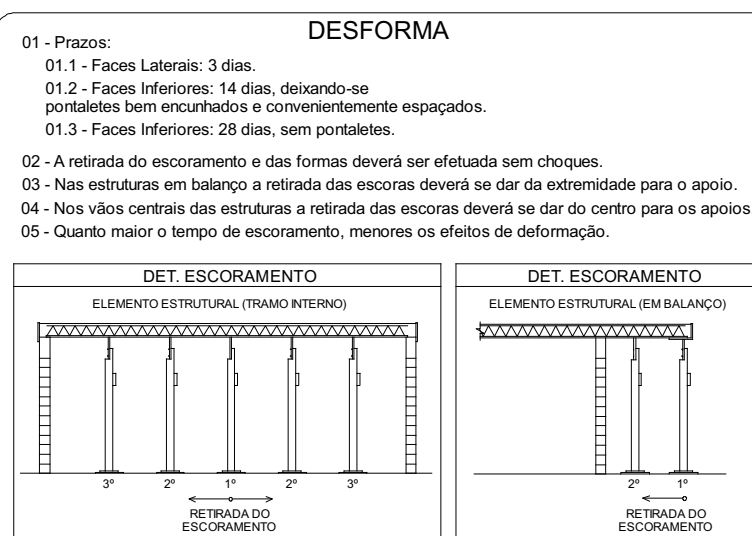
DIÂMETRO MÍNIMO (di) DOS PINOS DE DOBRAMENTO				
Bitola (ø)	Longitudinais	Estribos	CA50	CA60
<10mm	5x	6x	3x	3x
<20mm	5x	6x	5x	—
>20mm	8x	—	8x	—

NBR-6118:2023 (Item 9.4)

GRAMPO CONTRA FLAMBAGEM



DESFORMA



Nº	Comentário	Data	Autor
0	Emissão inicial		

E + Plan Engenharia Ltda Me
CNPJ:15.018.870/0001-65
Registro no CREA/SC: 127.622-8
www.emaiss.eng.br - contato@emaiss.eng.br
Fone: (48)3093-9350
Rua Nela Carneiro Goedert, nº 1080 - Sala 1001/1002
Ed. City Office Square Passa Vinte - Palhoça - SC

SERVIÇO SOCIAL DO COMÉRCIO
DEPARTAMENTO REGIONAL
SANTA CATARINA
Rua Felipe Schmidt, 780 - Centro - Florianópolis
CNPJ: 08.010.020 - Fone/Fax: (48) 3351-4800
sesc-sc@sesc-sc.com.br

Estrutural	
Projeto	FLORIANÓPOLIS / SC
Local	FLORIANÓPOLIS / SC
End.	ESTRADA HAROLD SOARES GLAVAN, Nº1670, CACUPÉ
Obra	CABANA NOVA
Conteúdo	PLANTA DE LOCAÇÃO, FORMAS, CORTES E DETALHAMENTOS
Proprietário	SERVIÇO SOCIAL DO COMÉRCIO CNPJ: 03.603.595/0001-68
Resp. Técnico	
Assinatura	
Co-Autor do Projeto	
Eng. Civil Dilnei de Freitas Jacinto CREA/SC: 122.825-5	
Desenho	Escala
ABRICO_GLP	GUILHERME BARCELOS
Indicado	MAR/2026